



# SF PONTONA

## - Betongbryggor

SF Pontonas betongbryggor är utvecklade för tufft klimat med höststormar och hårda vintrar. Tillverkningen sker under strikt kontroll i stora serier. Detta borgar för hög kvalitet och lång livslängd. Bryggsektionerna kopplas samman med våra patenterade kopplingar .

Bryggorna kan levereras med kraftiga förankringsöglor, pileguide och förankringsbrunnar. Alla bryggor kan förberedas för dragning av el och vatten, samt originaltillbehör såsom skena, pollare, båtbommar.

Betongbryggans fördelar är bl.a:

- Helt osänkbar konstruktion
- Hög bärighet
- Höga vikt som ger hög stabilitet
- Lång livslängd & lite underhåll
- Miljövänlig



### SF924, SF930

Båthamnar i halvskyddade lägen. Pontonens vikt ger bryggupplevelser med hög komfort. Vanlig som privat brygga eller kommersiell hamn. Fribord: ca 0,45m



### SF1024, SF1030, SF1040

Båthamnar i halvskyddade lägen och kan användas för vågdämpning. SF1040 kan även användas som fartygskaj. Fribord ca 0,5m.



### SF1230, SF1240, SF1250

Yrkeskaj, lämplig för fiskebåtar och andra kommersiella fartyg. Breda pontoner har mycket god vågdämpningsförmåga. Fribord ca 0,6m.



### SF1530, SF1540, SF1550, SF1840, SF1850

Den stora bärcraften i kombination med pontonhöjd och styrka gör att 1500 & 1800-serien passar som fartygskaj och plattform för hus. Fribord 80-100cm.

## DATA

Betong: C40/50. Luft 6%.  $V_{ct} \leq 0.4$ . Fibermesh  
Armering: Nps 500, Ks 500, Ks 600.  
Cellplast: min. 65kPa.  
Inngjutningsgods: Varmförzinkat och rostfritt.  
Träfunder: 95x145 mm, furu tryckimpreg. NTR -A

Pontonerna är dimensionerad och tillverkad enligt de svenska betongbestämmelserna BBK 94.  
Certifierade av Germanische Lloyd.  
Andra dimensioner kan erbjudas på begäran.

	Höjd m	Fribord m	Bredd m. fender	Bredd u. fender	Vikt i ton				Bärighet kg/kvm	Koppling
					10m	12m	15m	20m		
<b>SF 924</b>	0,9	0,45	2,65	2,4	10	12	15	20	400	W200
<b>SF 930</b>	0,9	0,45	3,25	3,0	13	15	18	26	400	W200/250
<b>SF 1024</b>	1,0	0,5	2,65	2,4	11	13	16	21	500	W200
<b>SF 1030</b>	1,0	0,5	3,25	3,0	13	15	18	26	500	W300
<b>SF 1040</b>	1,0	0,5	4,25	4,0	17	20	25	34	500	W300
<b>SF 1050</b>	1,0	0,5	5,25	5,0					500	
<b>SF 1230</b>	1,2	0,6	3,25	3,0	18		26	34	550	W300
<b>SF 1240</b>	1,2	0,6	4,25	4,0	23		34	45	550	W400
<b>SF 1250</b>	1,2	0,6	5,25	5,0	29		43	57	550	W400
<b>SF 1530</b>	1,5	0,8	3,25	3,0	19		29	38	800	W300
<b>SF 1540</b>	1,5	0,8	4,25	4,0	25		38	50	800	W400
<b>SF 1550</b>	1,5	0,8	5,25	5,0	32		48	63	800	W400
<b>SF 1840</b>	1,8	1,0	4,25	4,0	28		42	55	1100	W400
<b>SF 1850</b>	1,8	1,0	5,25	5,0	33		50	65	1100	W400
<b>SF 1860</b>	1,8	1,0	6,25	6,0	38		57	75	1100	W400

### SF Pontona

471 99 Vallhamn  
Stig Jansson 0304-668182  
Peter Santesson 0304-668180

### SF Pontona

Box 27049, Östhammarsgatan 64  
102 49 Stockholm  
Anders Johansson 08-57168960

### SF Marina

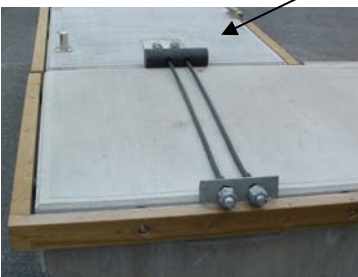
Propellergången 4  
SE-417 64 Göteborg  
031-779 07 65



Kopplingsbox för el  
Förankringsbox  
Kopplingsbrunn  
Patenterat kopplingssystem  
för stor belastningar.  
Rörkanal för el & vatten  
Kraftig förankringsbygel



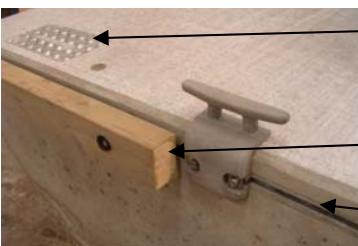
Rak koppling  
X-koppling med  
brottlast på 198 ton  
L-koppling



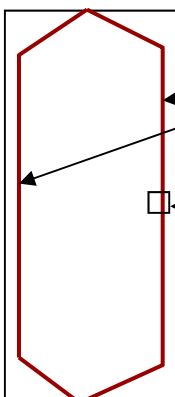
Rakkoppling W300 -  
här monteras vajer och  
gummidämpare  
Förankringsbygel



Förankringsbrunn &  
Kopplingsbrunn



Träfender 95 x145mm  
Ingjutningsskena



Kanalrör, 2st 50mm rör  
för el och vatten  
Kopplingsbox

## Användningsområden

SF Pontonas kundanpassade betongbryggor har höjd, längd och bredd för alla former av hamnar. Skyddade hamnmiljöer kan skapas då betongpontoner är "trygga" och ligger stadigt. Bästa vågdämpningen ger breda bryggor.

Våra betongbryggor är konstruerade för att tåla krafter från stora båtar i vårt tufft klimat, även is. Pontonens upp till ca 50år långa livslängd ger god ekonomi och lite underhåll.

## Konstruktion & Produktion

Betongbryggans styrka och livslängd är mycket hög tack vare en kraftigt armerade konstruktionen och certifierad betong enligt specialrecept.

## Hopkoppling av bryggor

SF Marinas kopplingssystem är patenterat. Av säkerhetsskäl används inga vajar som går genom flera bryggor. En koppling kan bestå av upp till 6st vajar, brotllast 6 x 33 ton!

En kraftig gummidämpare mellan pontonerna fungerar som stötupptagare.

Våra kopplingsvajar är fetinbakade och plastinklädda för att ge maximal livslängd.

## Förankring

SF Marina erbjuder flera förankringslösningar.

*Förankringsbyglar* passar för både utsatta och lugna lägen. I utsatta lägen sammankopplas byglarna med en bridelring. Detta ger dubbel säkerhet och fördelar förankringskrafter.

*Förankringsbrunnar* lämpar sig för lugna och halvskyddade lägen och gör det lätt att justera förankringslinor då brunnen löper genom bryggan.

*Pileguide* används till pålförankring

## Fender & Skena

*Träfender 95 x145mm* i tryckimpregnerad furu NTR-A levereras till pontonens långsidor. Fendern monteras luftad på gummidanser och bultas i rostfria ingjutningshylsor. Träfendern är ett skydd mellan båt och betong, samt fäste för Y-bommar.

*Ingjutningsskena* är ett alternativ till träfender för flexibel placering av tillbehör, skenan tål stora laster.

## Kanaldragning

Kanalrör, 2st 50mm rör för el och vatten ingår normalt. Kopplingsboxar och alternativa rör gjuts in efter önskemål.

## Pollare, knapar, stolpar, badstegar mm

Vi gjuter in fästen i efterönskemål och behov.